



TESLA

TESLA Proxy T2

**Vážený zákazníku,
děkujeme, že jste si vybral TESLA Proxy T2.**

Vážený zákazníku, děkujeme, že jste si vybral TESLA Proxy T2. Věříme, že Vám přinese spoustu zábavy a spokojenosti.

Upozornění

1. Postupujte podle tohoto manuálu, jinak zařízení nemusí správně fungovat. Nesprávné používání může způsobit nestabilitu nebo kolaps operačního systému.
2. Napájecí možnosti USB portu jsou omezené. Při používání televizního tuneru pro USB odpojte všechna ostatní USB zařízení.
3. Pokud po připojení USB TV tuneru hlásí operační systém, že zařízení nebylo rozpoznáno, odpojte prosím všechna ostatní USB zařízení a zkuste tuner znovu připojit, nejlépe do jiného USB portu.
4. Upozorňujeme, že každé USB zařízení má unikátní ID. Pokud tedy zapojíte USB TV tuner do jiného portu, než pro který jste jej původně nainstalovali, dojde k automatické reinstalaci ovladače. K těmto situacím může dojít též při použití USB rozbočovače.
5. Pozemní digitální vysílání je ovlivňováno profilem terénu, budovami a počasím. To může v daném místě způsobit nižší kvalitu příjmu. Proto pro příjem uvnitř budov velmi doporučujeme použití domovních antén.

Minimální doporučená konfigurace počítače pro sledování DVB-T2 HEVC/H.265 (rozlišení obrazu Full HD):

- Windows 7, Windows 8.1, Windows 10
- 4 GB operační paměť
- Intel i5 3 GHz procesor a lepší
- grafická karta s podporou DirectX 11 a lepší
- zvuková karta
- USB port

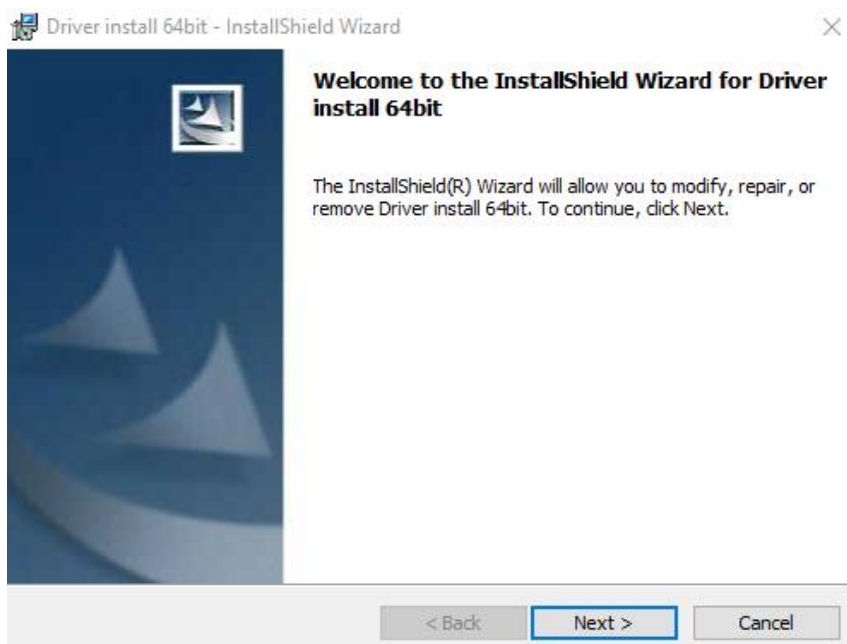
Instalace hardware a ovladačů

- sejměte krytku USB a zapojte DVB-T2 přijímač do volného portu USB v počítači nebo notebook
- počítač bude detekovat nový hardware, nainstaluje jej
- poté si můžete správnost instalace overit ve Windows > Správce zařízení > Řadiče zvuku, videa a her, kde by měl být detekován jako „DVB-T/T2/C USB Stick“
- pokud nebudou nalezeny ovladače na internetu, stáhněte a nainstalujte si ovladače zde:

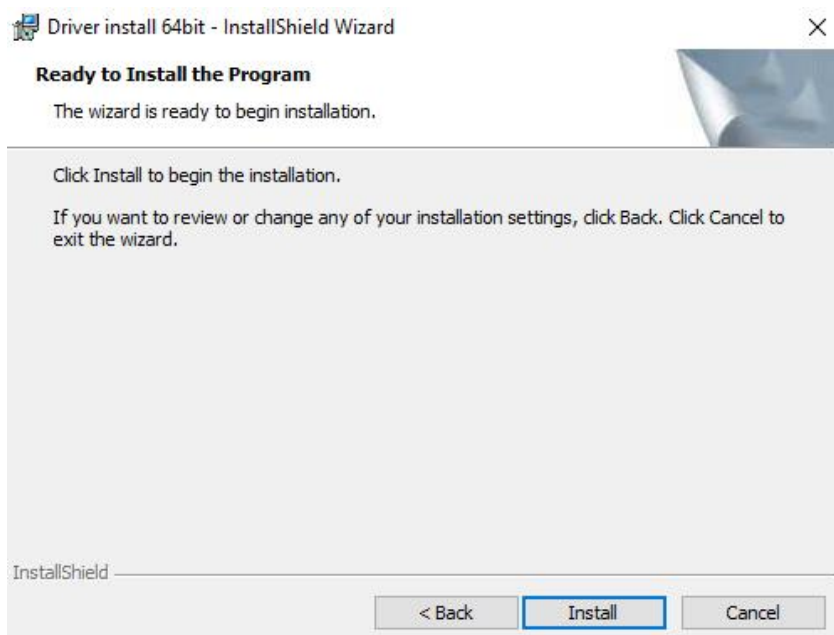
<https://data-b2b.inter-sat.cz/data/tesla/tesla-dvb-t2/tesla-proxy-t2/software-and-drivers/tesla-proxy-t2-software-and-drivers.zip>

1. Nejdříve nainstalujte ovladač pro DVB-T2 Tesla Proxy T2

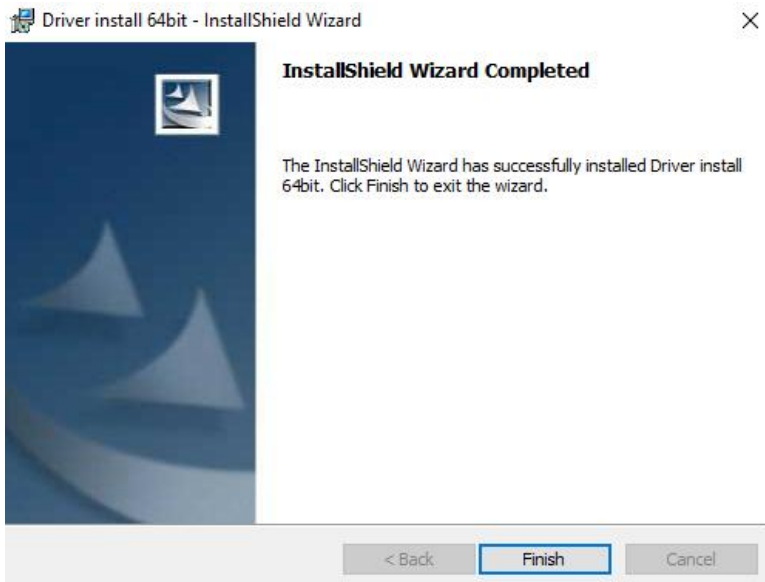
Vyberte Instalace ovladačů, spustí se následující okno, potvrďte stiskem tlačítka **NEXT**



V dalším okně spusťte instalaci tlačítkem **INSTALL**



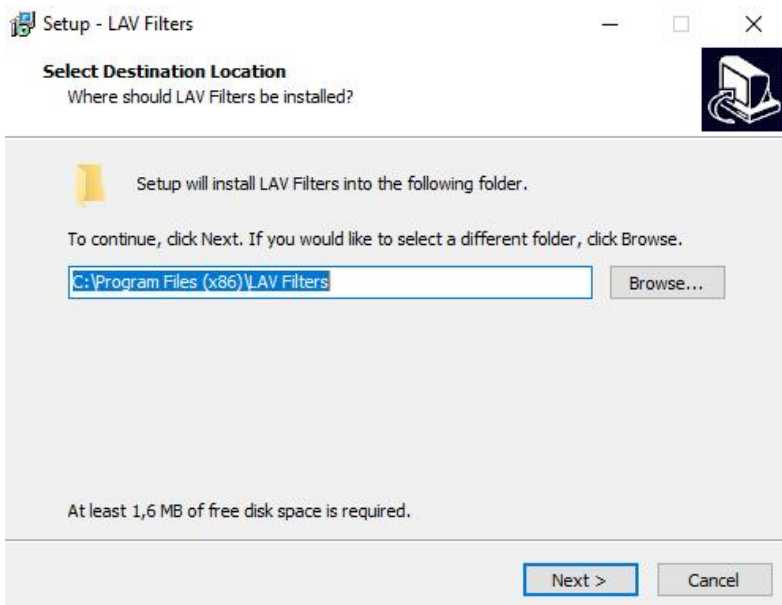
Následně proběhne instalace ovladačů, po dokončení potvrďte tlačítkem **FINISH**



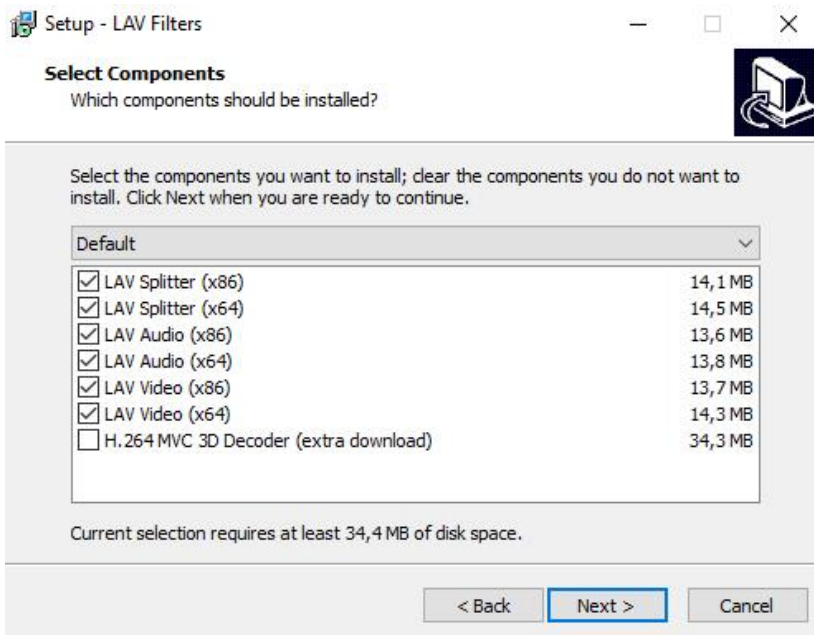
2. Instalace kodeku LAV HEVC H.265

Vyberte Instalace kodeku. Veškeré následující kroky doporučujeme potvrdit automaticky stiskem tlačítka **NEXT**. Takto dojde k úplné standardní instalaci všech potřebných ovladačů.

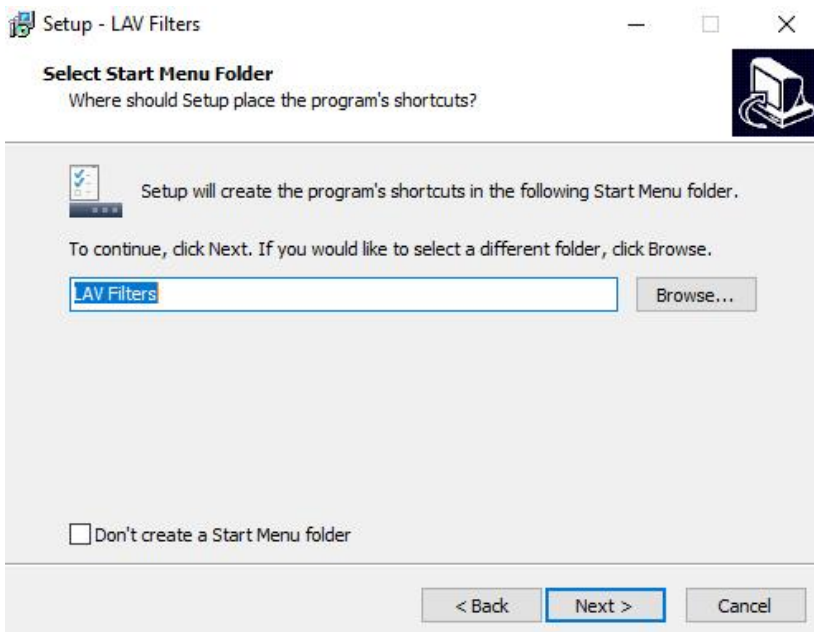
Po spuštění můžete vybrat umístění složky, kam má být kodek nainstalován na PC. Poté potvrdíte tlačítkem **NEXT**

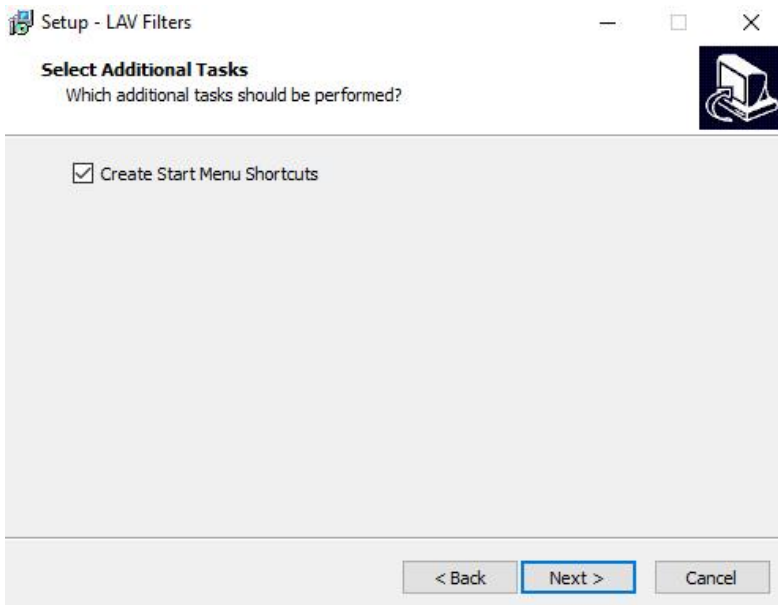


V dalším kroku potvrďte instalaci všech kodeků, potvrďte tlačítkem **NEXT**

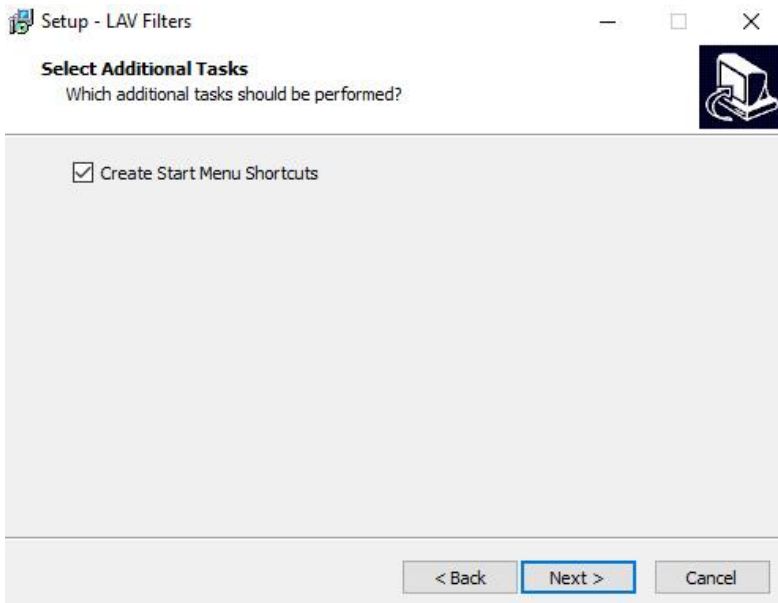


V dalším kroku můžete pojmenovat název složky, která bude vytvořená v nabídce Start, potvrďte tlačítkem **NEXT**

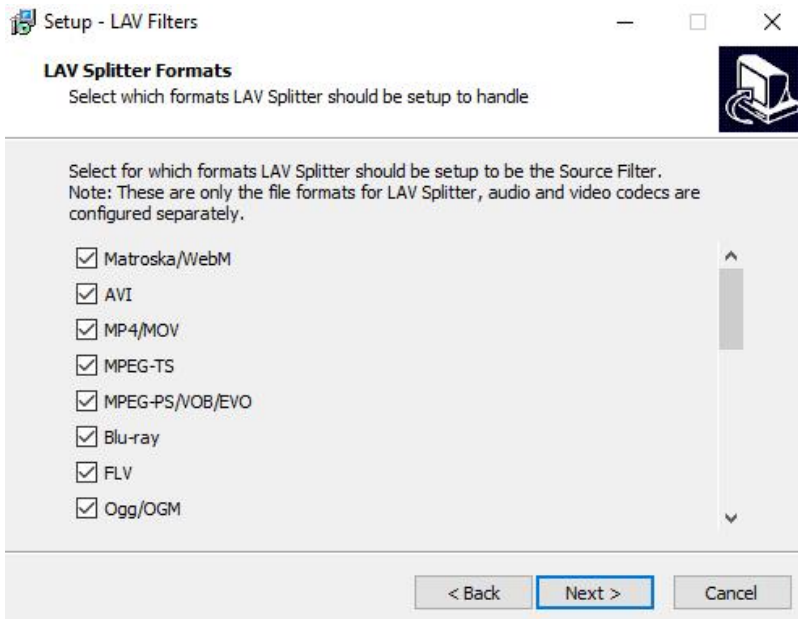




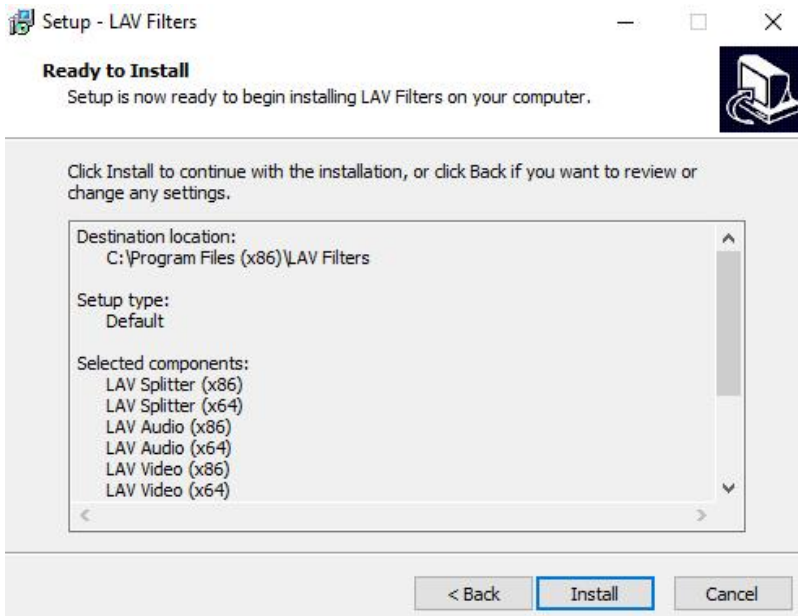
V dalším okně můžete zvolit, zda si přejete vytvořit zástupce po spuštění. Potvrďte tlačítkem **NEXT**



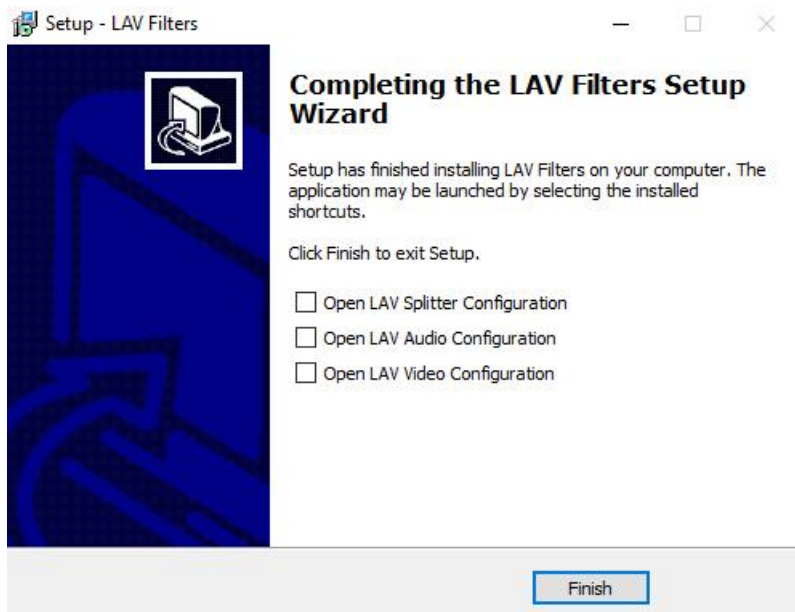
V dalším kroku můžete vybrat podporované zvukové a video soubory pro kodek. Potvrďte tlačítkem **NEXT**



V následujícím okně po výběru všech nastavení, potvrďte spuštění instalace tlačítkem **INSTALL**

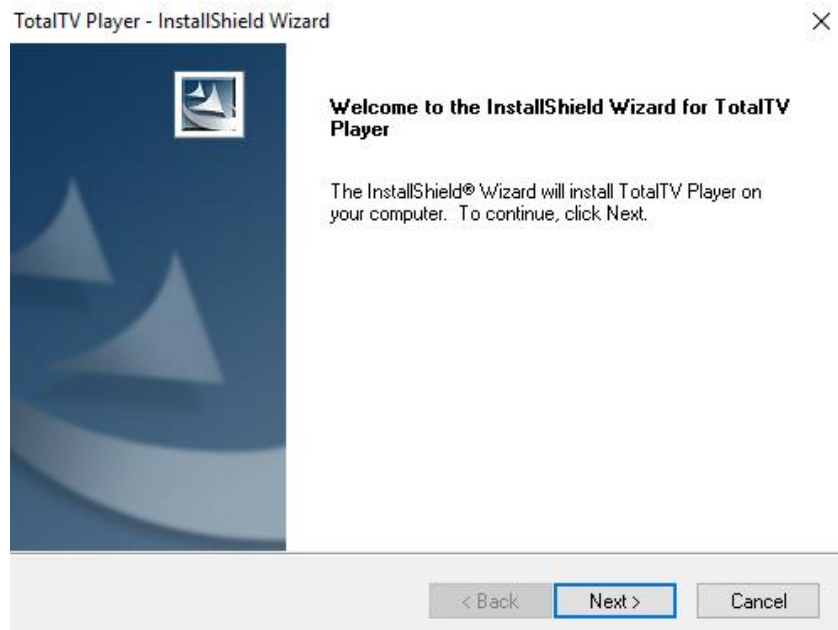


Pro dokončení instalace stiskněte tlačítko **FINISH**

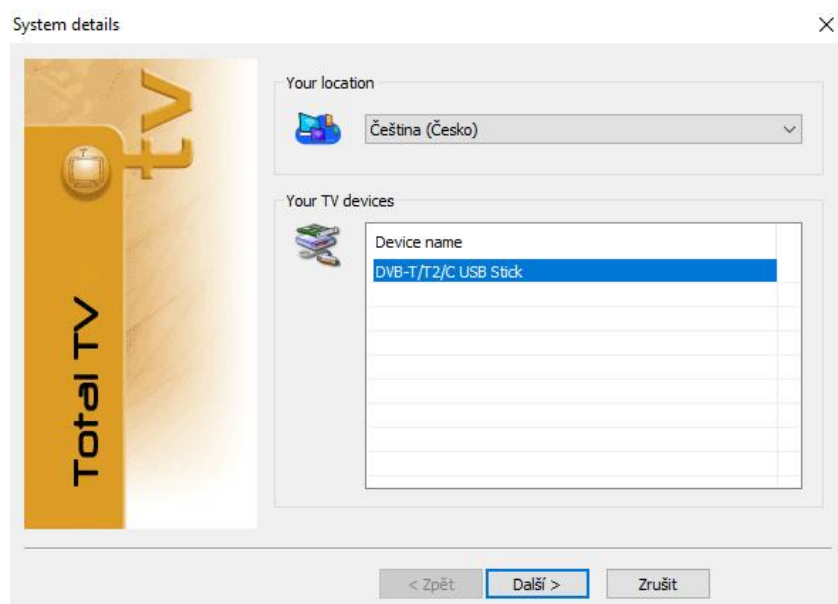


3. Instalace TV přehrávače Total TV Player

Potvrďte instalaci spuštěním tlačítkem **NEXT**




V dalším kroku můžete zvolit umístění. Dále vyberte zařízení DVB-T/T2/C USB Stick a potvrďte tlačítkem **DALŠÍ**



V dalším kroku můžete zvolit uživatelské jméno a nastavit e-mailovou adresu, pro získávání newsletteru. Potvrďte tlačítkem **DOKONČIT**

Registration ×



Registration

To complete the registration process, please enter your name and your email address here

Your name

Your email

Register for newsletter (Email required)


< Zpět Dokončit Zrušit


Zvolte typ instalace **COMPLETE** (Úplná), potvrďte tlačítkem **NEXT**

TotalTV Player - InstallShield Wizard ×

Setup Type
Select the setup type to install.

Please select a setup type.

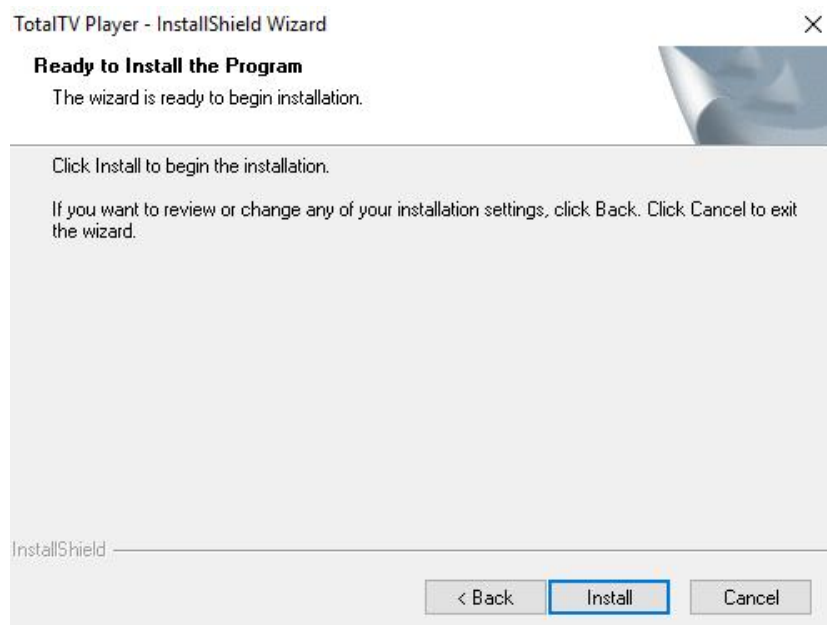
Complete
 All program features will be installed. (Requires the most disk space.)

Custom
 Select which program features you want installed. Recommended for advanced users.

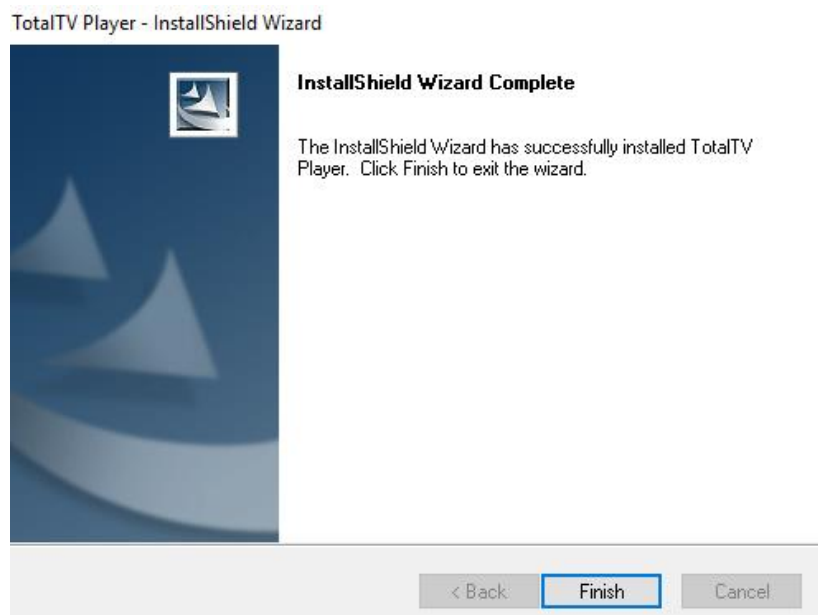
InstallShield

< Back Next > Cancel

Spustíte instalaci tlačítkem **INSTALL**



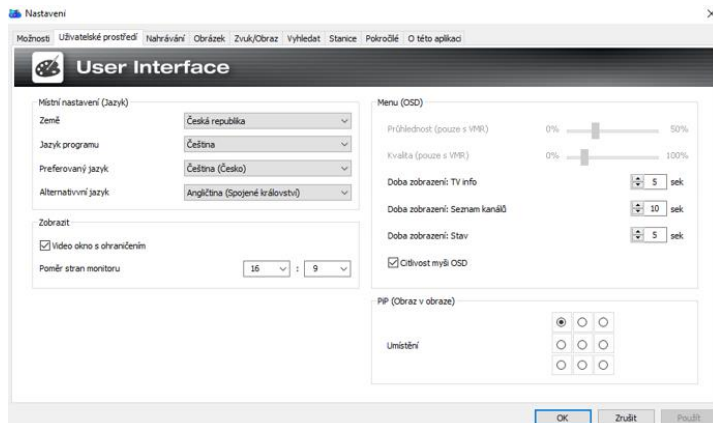
Po dokončení instalace stiskněte tlačítko **FINISH**. Přehrávač **Total TV Player** se automaticky spustí.



4. Nastavení přehrávače Total TV Player

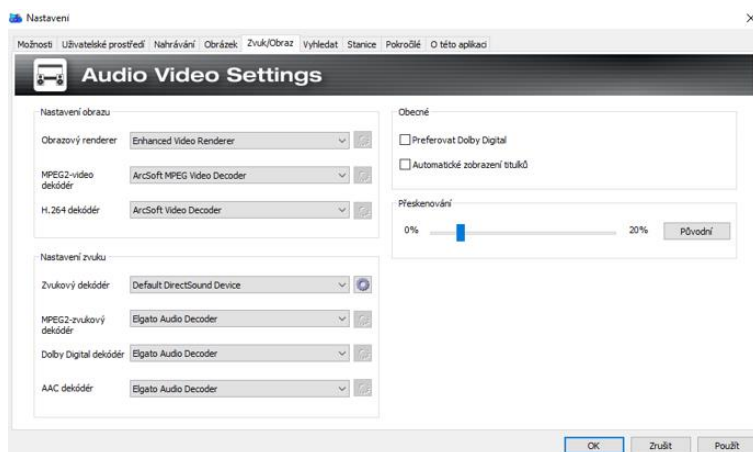
Výběr nastavení se zobrazí po automatické spuštění přehrávače. Každou změnu nastavení je nutné potvrdit tlačítkem **POUŽÍT**.

V záložce „Uživatelské prostředí“ zvolte jazyk programu a další nastavení jazyka.



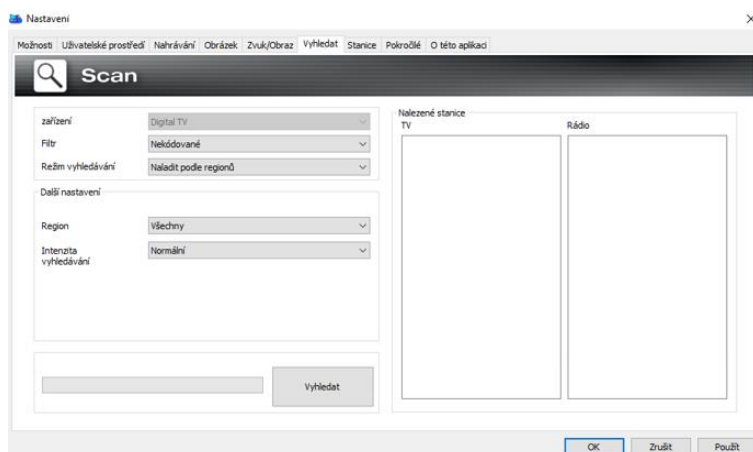
V záložce „Zvuk/Obráz“ nastavte zvukové a obrazové kodeky přesně podle tohoto vzoru.

Pokud nenastavíte parametry přesně, váš přijímač nemusí pracovat správně!



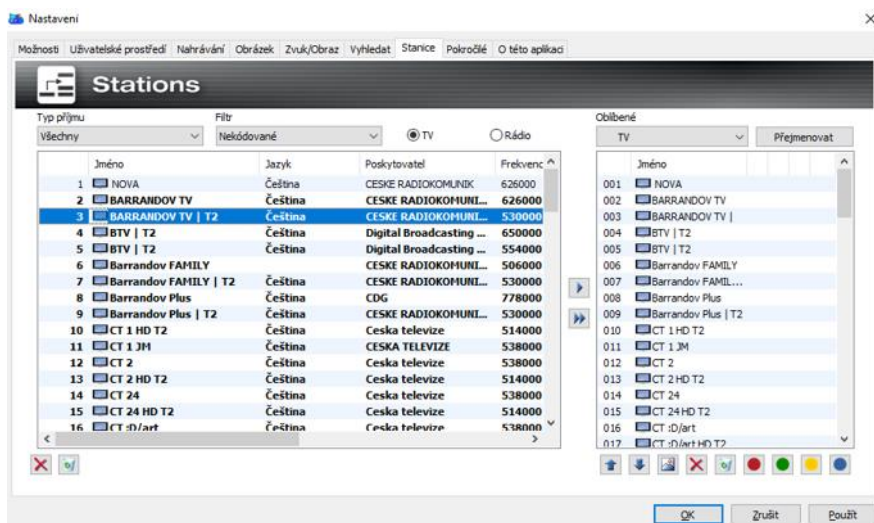
V záložce „Vyhledat“ vyberte požadovaný typ vyhledávání stanic, podle regionu, podle frekvence, nastavte citlivost hledání. Vyhledání programů spustíte tlačítkem **VYHLEDAT**. Vyhledávání, dle nastavení, může trvat několik minut.

Příjem a počet naladěných programů závisí na kvalitě připojené antény, kvalitě signálu a zejména místních podmínkách pro příjem DVB-T2 programů.



Po dokončení vyhledávání se spustí obraz prvního programu. Přepněte se do záložky „**Stanice**“.

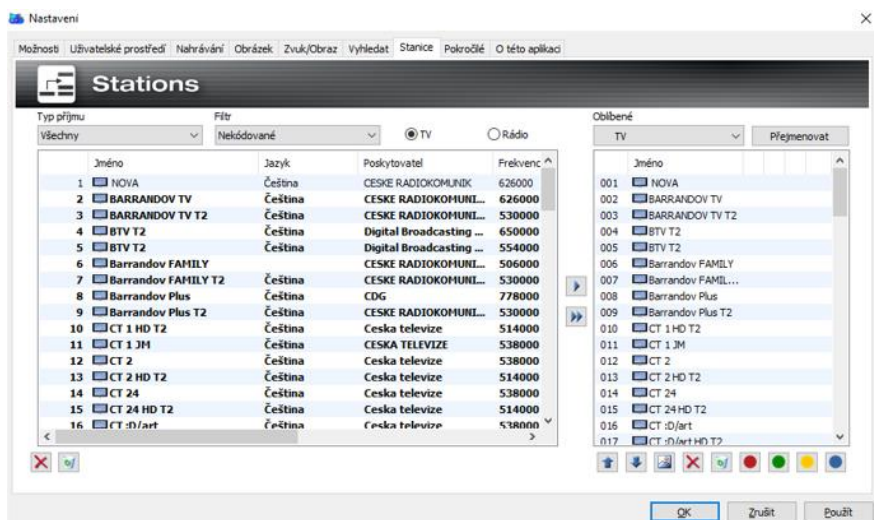
Pokud chcete, můžete si upravit názvy DVB-T2 stanic, dvojitým poklepáním na název programu, vymažete znak |, aby došlo ke správnému zobrazení názvu stanice v seznamu přehrávače.



Postup

- klikněte do řádku s DVB-T2 televizní stanicí (např. „STV | T2“)
- tento řádek se označí modře
- klikněte ještě jednou a následně můžete stanici přejmenovat
- smažte svislou čáru „ | „ (mezi názvem stanice „STV“ a „T2“)
- klikněte na klávesu „Enter“
- takto postupujte i u další DVB-T2 stanic, které chcete upravit

Výsledkem musí být takovéto zobrazení. Konec nastavení uložte tlačítek **OK**.



Nyní můžete začít používat Vás Tesla Proxy T2 přijímač.

Pro nastavení uživatele slouží dále záložky „Možnosti“, „Nahrávání“, „Obrázek“, „Pokročilé“, které ovšem v základním nastavení není nutné měnit. Zda můžete např. změnit možnosti nastavení pro nahrávání, TimeShift (časový posun), nastavení cílové složky pro ukládání nahrávek, obrázků atd.

SERVIS A NÁHRADNÍ DÍLY

Záruční a pozáruční opravy, spotřební materiál a náhradní díly:

www.tesla-electronics.eu

TECHNICKÁ PODPORA

Potřebujete poradit s nastavením a provozem TESLA Proxy T2?

Přejděte na www.tesla-electronics.eu/tesla-proxy-t2-detail a pošlete nám dotaz, formulář „MÁTE DOTAZ K PRODUKTU TESLA PROXY T2?“.

Záruka se NEVZTAHUJE při:

- použití přístroje k jiným účelům
- nedodržení pokynů uvedených v uživatelském manuálu
- elektromechanickém nebo mechanickém poškození způsobeném nevhodným použitím
- škodě způsobené přírodními živly jako je voda, oheň, statická elektřina, přepětí, atd.
- škodě způsobené neoprávněnou opravou
- nečitelném sériovém čísle přístroje

PROHLÁŠENÍ O SHODĚ

My, INTER-SAT LTD, org. složka, prohlašujeme, že toto zařízení je v souladu se základními požadavky a dalšími příslušnými ustanoveními norem a předpisů relevantních pro daný typ zařízení.



Tento produkt splňuje požadavky Evropského Unie.



Pokud je tento symbol přeškrtnutého koše s kolem připojen k produktu, znamená to, že na produkt se vztahuje evropská směrnice 2002/96/ES. Informujte se prosím o místním systému separovaného sběru elektrických a elektronických výrobků. Postupujte prosím podle místních předpisů a staré výrobky nelikvidujte v běžném domácím odpadu. Správná likvidace starého produktu pomáhá předejít potenciálním negativním důsledkům pro životní prostředí a lidské zdraví.

Design a specifikace mohou být změněny bez předchozího upozornění, tiskové chyby vyhrazeny.

Facebook

<https://www.facebook.com/TeslaElectronicsEU/>

YouTube

https://www.youtube.com/channel/UCb-2Voe1RdRvS_mq5NSF5w/featured

Instagram

<https://www.instagram.com/teslaelectronicseu/>

Twitter

<https://www.instagram.com/teslaelectronicseu/>

LinkedIn

<https://www.linkedin.com/in/tesla-electronics-eu-a0427b16b/>

www.tesla-electronics.eu



TESLA