



TESLA

TESLA Vista T2

PŘEDSTAVENÍ

Přední panel



Zadní panel

RF smyčka

Radiofrekvenční konektor

pro připojení externího zařízení

HDMI výstup

TV SCART

pro připojení k televizoru



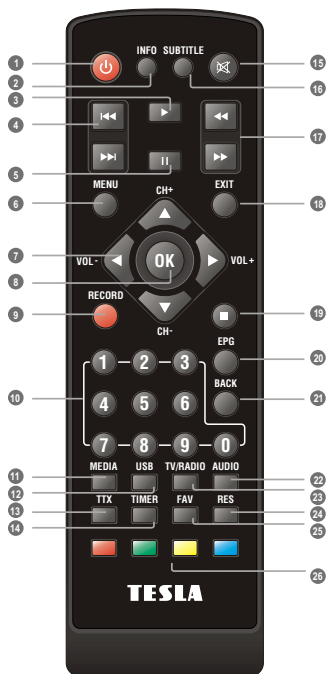
TV anténa

pro externí televizní antény

Koaxiální digitální zvuk

AC adaptér

Dálkový ovladač



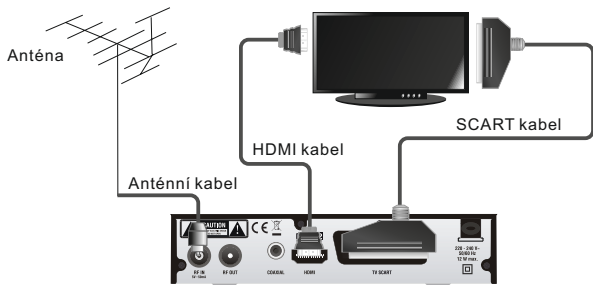
- 1 Zapnutí/vypnutí přijímače
- 2 Zobrazení informací o vysílaném programu
- 3 Přehrávání souborů nebo nahraných pořadů
- 4 PŘEDCHOZÍ/DALŠÍ (předchozí/další soubor v play listu/nahrávce)
- 5 Pozastavení přehrávání/spuštění funkce TimeShift
- 6 Zobrazení hlavního MENU přijímače
- 7 Zvýšení/snížení hlasitosti
- 8 Tlačítko OK (potvrzení nabídky v MENU)
- 9 Okamžité nahrávání
- 10 Zadáním čísla přepnete přímo na požadovanou předvolbu
- 11 Vstup do správce souborů
- 12 Zobrazení seznamu nahraných pořadů
- 13 Teletext
- 14 Nastavení časovače
- 15 Ztišení zvuku
- 16 Zapnutí/vypnutí titulků
- 17 DOPŘEDU/ZPĚT (rychlý posun)
- 18 Ukončení/výstup z menu
- 19 Zastavení přehrávání/nahrávání
- 20 Elektronický programový průvodce
- 21 Návrat k předchozímu menu, návrat na poslední sledovaný kanál
- 22 Změna zvukové stopy
- 23 Přepnutí mezi sledováním TV a poslechem rádia
- 24 Přepnutí zobrazení
- 25 Zobrazení seznamu oblíbených kanálů
- 26 Červené/zelené/žluté/modré tlačítko (interaktivní tlačítka)

ZAPOJENÍ PŘIJÍMAČE

Zapojení

Existuje mnoho různých typů TV a jiných zařízení, které můžete připojit k přijímači. V této příručce uvidíte některé z nejčastějších způsobů, jak připojit vaše zařízení.

Připojení k TV



Připojení k HiFi systému



ZAČÍNÁME

Průvodce prvním nastavením

Po prvním zapnutí přijímače se zobrazí „Úvodní menu“. Pomocí šipek na dálkovém ovladači vyberte „Jazyk menu“, „Země“, „Časové pásmo“, „Aktivní anténa“, „LCN“ a stiskněte tlačítko „OK“ pro automatické vyhledání kanálů.



Instalace

- 1 Stisknutím tlačítka "MENU" vstupte do hlavního menu.
- 2 Pomocí tlačítek ▲ ▼ označte nabídku „Instalace“, stiskněte tlačítko ► pro vstup do instalačního menu.
- 3 Pomocí tlačítek ▲ ▼ označte požadovanou funkci a potvrďte tlačítkem „OK“.
- 4 Stiskněte tlačítko "EXIT" pro ukončení.



Ruční ladění kanálů

- 1 Pokud znáte parametry pro naladění jednotlivých kanálů, použijte funkci „Manuální hledání kanálů“. Vyberte položku „Manuální ladění“ a stiskněte tlačítko „OK“ pro vstup do podmenu ručního ladění.
- 2 Vyberte způsob vyhledávání: pásmo, číslo i frekvenci kanálu a šířku pásma. Na ukazatelích signálu sledujte ukazatel „Kvalita signálu“. Pokud tento ukazatel zobrazuje kvalitu signálu tak s pomocí tlačítek ▲ a ▼ označte položku „Hledat“ a spusťte vyhledávání tlačítkem „OK“ na dálkovém ovladači.



Automatické ladění kanálů

- 1 Pokud neznáte parametry k naladění přijímače, můžete prohlédnout celé pásmo pomocí funkce „Automatické ladění“. Vyberte položku „Automatické ladění“ a stiskněte tlačítko „OK“ pro vstup do podmenu „Automatického ladění“. Vyberte, jestli chcete vyhledat všechny kanály, placené kanály nebo pouze FTA neplacené kanály. S pomocí tlačítek ▲ a ▼ označte položku a spusťte vyhledávání tlačítkem „OK“ na dálkovém ovladači.
- 2 Po dokončení vyhledávání přijímač automaticky uloží všechny nalezené kanály podle pořadí v jakém byly nalezeny.



LCN (Logical Channel Number) - logické číslování kanálů.

Tato funkce, pokud ji operátor multiplexu podporuje, zajistí automatické seřazení kanálů. V případě změny v seznamu kanálů tato funkce zajistí automatické provedení doplnění, smazání kanálů. Pokud je zapnuta volba „LCN“ je znemožněno ruční třídění a seřazení kanálů. Pokud chcete ručně seřadit naladěné kanály, vypněte funkci „LCN“.

Přepínání kanálů

Přijímač nabízí tři způsoby změny kanálu: krokování pomocí tlačítek CH+/CH-, přímá volba čísla TV kanálu a volba z menu.

- 1 Krokování mezi kanály pomocí tlačítek CH+ a CH-:
Pro pohyb mezi kanály použijte tlačítka ▲▼ na dálkovém ovladači.
- 2 Přímá volba čísla předvolby:
Pro přímou volbu stiskněte tlačítko s číslem předvolby na numerické klávesnici dálkového ovladače.
- 3 Výběr pomocí zobrazeného seznamu kanálů:
Při sledování živého TV vysílání stiskněte tlačítko „OK“ na dálkovém ovládacím. Na obrazovce bude zobrazena nabídka naladěných TV kanálů. Pomocí tlačítek ▲▼ na dálkovém ovládacím označte kanál, který chcete sledovat a stiskněte tlačítko „OK“.

Přístup a použití funkce Elektronického Programového Průvodce (EPG)

Přístup do EPG menu se zobrazením všech kanálů:

- 1 Stiskněte tlačítko "EPG" pro vstup do EPG menu.
- 2 Pro pohyb v menu EPG použijte tlačítka ▲▼ a ◀▶. Označte požadovaný pořad
- 3 Stiskněte "ZELENÉ" tlačítko pro přidání pořadu do časovače. Při přidání pořadu do časovače je nutné zvolit, jestli chcete pořad pouze sledovat (mód kanál), nebo i nahrávat na USB (mód rekordér).
- 4 Stiskněte „ČERVENÉ“ tlačítko pro zobrazení "EPG" v časové linii menu.



TV KANÁLY

Nabídka kanálů

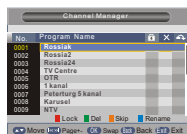
- 1 Pro vstup do hlavního menu stiskněte tlačítko „MENU“.
- 2 Pomocí tlačítek ▲ ▼ označte možnost „Kanál“ a stiskněte tlačítko ► pro vstup do „Nabídky kanálů“.
- 3 Pomocí šipek ▲ ▼ označte požadovanou položku a stiskněte tlačítko „OK“ pro vstup do podmenu.
- 4 Pro ukončení stiskněte tlačítko „ODEJÍT“.



Správce kanálů

V této nabídce můžete uzamknout, smazat, přeskočit či přejmenovat zvolený kanál.

- 1 V Nabídce kanálů zvolte možnost „Správce kanálů“, stiskněte tlačítko „OK“ a vstupte do menu Správce kanálů.
- 2 Pomocí tlačítek ▲ ▼ označte požadovaný kanál.
- 3 Pro úpravu příslušné funkce stiskněte nejprve barevné tlačítko, poté tlačítko „OK“.



Seznam oblíbených kanálů

- 1 V Nabídce kanálů zvolte možnost „Seznam oblíbených kanálů“, stiskněte tlačítko „OK“ a vstupte do menu Seznamu oblíbených kanálů.
- 2 Pomocí tlačítek ▲ ▼ označte požadovaný kanál. Pro přidání kanálů do seznamu Fav1 - Fav4 stiskněte červené, zelené, žluté nebo modré tlačítko. Kanál, který byl vybrán jako oblíbený, je označen ikonkou. Dalším stisknutím příslušného barevného tlačítka výběr opět zrušíte.



PREFERENCE

Preference

- 1 Pro vstup do hlavního menu stiskněte tlačítko „MENU“.
- 2 Pomocí tlačítek ▲ ▼ označte možnost „Preference“ a stiskněte tlačítko ► pro vstup do menu Preference.
- 3 Pomocí šipek ▲ ▼ označte požadovanou položku a stiskněte tlačítko „OK“ pro vstup do podmenu.
- 4 Pro ukončení stiskněte tlačítko „ODEJÍT“.

Jazyk menu	Nastavení jazyka menu
Časový limit	1-6 sek.
Průhlednost	0%, 10%, 20%, 30%, 40%, 50%, 60%
První preferovaný jazyk titulků	
Druhý preferovaný jazyk titulků	Nastavení preferovaných jazyků titulků
Nedoslychavost	Zap/Vyp (pro osoby s nedoslychavostí)
První preferovaný jazyk audia	
Druhý preferovaný jazyk audia	Nastavení preferovaných jazyků

Multimédia

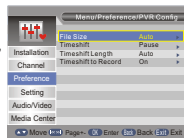
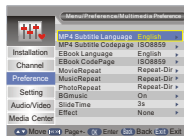
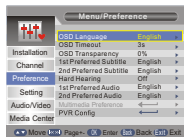
- 1 Stiskněte tlačítko „MÉDIA“ a přejděte do režimu přehrávání.
- 2 V menu Preference označte možnost „Multimédia“.
- 3 Pro vstup do podmenu Multimédií stisknete tlačítko „Ok“

Jazyk titulků	Nastavení MP4 jazyka titulků
Kódování titulků	ISO8859/Windows125x
Ebook jazyk	Nastavení jazyka elektronických knih
Ebook kódování	ISO8859/Windows125x
Opakování videa	Opakování přehrávání
Opakování hudby	Nastavení režimu opakování přehrávání
Opakování fotografií	Nastavení režimu opakování
Hudba na pozadí	Zap/Vyp
Doba trvání slideshow	3s/6s/9s/12s/15s
Efekty prezentace	Nastavení efektů prezentace

Konfigurace přehrávače

Označte možnost „Konfigurace přehrávače“ a pro vstup do podmenu stiskněte tlačítko ►. Zde můžete nastavit „Velikost souboru“, „Časový posun“, „Délku časového posunu“ a „Časový posunnahrávání“.

Velikost souboru	Automatická /1G/2G/3G/4G
Časový posun	Přerušit / Vypnout / Automatický
Délka časového posunu	Automatická / 30 min / 1 hod / 2 hod
Časový posun nahrávání	Zap/Vyp



NASTAVENÍ

Nabídka nastavení

- 1 Pro vstup do hlavního menu stiskněte tlačítko „MENU“.
- 2 Pomocí tlačítek ▲ ▼ označte možnost „Preference“ a stiskněte tlačítko ► pro vstup do menu Preference.
- 3 Pomocí šipek ▲ ▼ označte požadovanou položku a stiskněte tlačítko „OK“ pro vstup do podmenu.
- 4 Pro ukončení stiskněte tlačítko „ODEJÍT“.



Časovač

Zde můžete nastavit časovač programů.

- Stiskněte ČERVENÉ tlačítko pro zrušení všech časovačů.
- Stiskněte ZELENÉ tlačítko pro zrušení označeného časovače.
- Stiskněte ŽLUTÉ tlačítko pro upravení časovače.

Datum: Stiskněte tlačítko ► a poté pomocí číselných tlačítek nastavte datum.

Jméno programu: Stiskněte tlačítko ► a vyberte požadovaný kanál, kanál, pro který chcete nastavit časovač.

Čas spuštění: Stiskněte tlačítko ► a poté pomocí číselných tlačítek nastavte čas spuštění.

Doba trvání: Stiskněte tlačítko ► a poté pomocí číselných tlačítek nastavte dobu trvání.

Režim opakování: Jednou/Denně/Každý týden/Každý měsíc

Typ: Zap/Přehrávač/Kanál/Pohotovostní režim

AD nahrávání: Zap/Vyp

Nahrávání titulků: Zap/Vyp

Nahrávání teletextu: Zap/Vyp

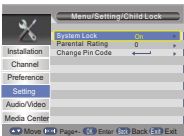


Rodičovská kontrola

Zde můžete nastavit „Zámek“, „Rodičovskou kontrolu“ a „Změnit PIN kód“. Pomocí šipek ▲ ▼ označte požadovanou položku a pro vstup do podmenu stiskněte tlačítko „OK“.

Zámek Zap/Vyp
Rodičovská kontrola 0,4 roku ~ 18 let
Změnit PIN kód

Staré heslo zadání starého hesla
Nové heslo zadání nového hesla
Potvrdit heslo potvrzení nového hesla



Datum a čas

Režim nastavení datumu a času:	Automaticky/manuálně
Datum/Čas:	V manuálním režimu můžete nastavit datum a čas ručně. Označte „Datum“ nebo „Čas“, stiskněte „PRAVĚ“ tlačítko a poté pomocí číselných tlačítek nastavte datum a čas.
Časové pásmo:	V automatickém režimu můžete nastavit časové pásmo. Základní časové pásmo (GMT) „Automatické rozpětí -12 ~ +12“, časový posun po půlhodinách.
Území podle časového pásma:	Území podle časového pásma
Letní čas:	Zap/Vyp

Tovární nastavení

Pomocí této nabídky můžete vrátit zřízení do původního továrního nastavení a smazat všechny existující kanály. Budete vyzváni k zadání hesla pomocí číselných tlačítek. Výchozí heslo je vždy 0000

Aktualizace firmware

Uživatelům nabízíme aktualizaci firmware pomocí USB.

Označte možnost „Aktualizaci pomocí USB“, stiskněte tlačítko ►, vyberte požadovaný soubor aktualizace a nakonec stiskněte tlačítko „OK“, abyste dokončili aktualizaci firmware.

Automatický pohotovostní režim

Zde můžete aktivovat či deaktivovat automatický pohotovostní režim. Přehrávač se automaticky přepne do pohotovostního režimu, jakmile je 1/2/3 hod neaktivní.

Automatický pohotovostní režim: Vypnuto (vypnout automatický pohotovostní režim)

- 1 hod
- 2 hod
- 3 hod

POZNÁMKA:

Pokud nechcete, aby se přehrávač automaticky vypínal, zrušte možnost automatického pohotovostního režimu.

Zvuka a Obraz

- 1 Pro vstup do hlavního menu stiskněte tlačítko „MENU“.
- 2 Pomocí tlačítek ▲ ▼ označte možnost „Kanál“ a stiskněte tlačítko ► pro vstup do „Nabídky kanálů“.
- 3 Pomocí šipek ▲ ▼ označte požadovanou položku a stiskněte tlačítko „OK“ pro vstup do podmenu.
- 4 Pro ukončení stiskněte tlačítko „ODEJÍT“.



Kontrast / Jas / Sytost / Barevný tón:

- Označte požadovanou položku a stiskněte tlačítko ►.
 - Pomocí ◀ ▶ tlačítka zvolte požadovanou hodnotu.
- Kontrast, jas, sytost i barevný tón můžete libovolně upravovat.

Contrast  12

Brightness  12

Saturation  12

HUE  0

SPDIF Tichý/PCM/Bitstream

Obrazový formát Celá obrazovka / 4:3LB / 4:3PS / 16:9

Obrazový výstup CVBS/RGB

Rozlišení videa Automatické / 480p_60 / 480i_60 / 576p_50 / 576i_50 / 720p_60 / 720p_50 / 1080i_60 / 1080i_50 atd.

Kvalita videa Vyšší/Standardní

HDMI zvuk HDMI PCM/HDMI RAW/HDMI Tichý

Nastavení prodlevy zvuku Vyp / -100 ms / -200 ms / -300 ms / -400 ms / -500 ms / +500 ms / +400 ms / +300 ms / +200 ms / +100ms

Média

Přehrávač podporuje 7 typů seznamů médií.

- ① Stisknete tlačítko „MÉDIA“ a přejděte do multimediálního režimu.
- ② Stisknete ◀▶ tlačítko a označte požadovaný seznam, poté stisknete tlačítko ▼ a seznam otevřete. Pomocí kurzoru můžete procházet jednotlivé složky a soubory.
- ③ Stisknutím tlačítka „ZPĚT“ se můžete vrátit do předchozí nabídky, opakovaným stisknutím tlačítka se vrátíte do TAB.

Film: Přehrávání video souborů.

Hudba: Přehrávání audio souborů.

Fotografie: Prohlížení fotografií.

Správce nahrávání: Spravuje soubory nahrávek.

Pokud existuje několik diskových oddílů, je třeba zvolit ten správný.

ZELENÉ tlačítko:	Výběr požadovaného diskového oddílu.
ŽLUTÉ tlačítko:	Formátování diskového oddílu do NTFS.
MODRÉ tlačítko:	Formátování diskového oddílu do FAT32.

Zadejte diskový oddíl pro nahrávání, aby bylo možné sledovat požadovaný záznam.

ČERVENÉ tlačítko:	Smazat vybranou část nahrávky.
ZELENÉ tlačítko:	Přejmenovat vybranou část nahrávky.
MODRÉ tlačítko:	Smazat celou nahrávku.

Správce disku:

Menu diskového oddílu

ČERVENÉ tlačítko:	Přesuňte nebo kopírujte soubor.
ZELENÉ tlačítko:	Formátování diskového oddílu do FAT32.
ŽLUTÉ tlačítko:	Formátování diskového oddílu do NTFS.
MODRÉ tlačítko:	Zobrazení informací o přehrávači.

Vyberete-li soubor (složku)

ČERVENÉ tlačítko:	Přesunout nebo kopírovat vybraný soubor (složku).
ZELENÉ tlačítko:	Přejmenovat vybraný soubor (složku).
ŽLUTÉ tlačítko:	Smazat vybraný soubor (složku).
MODRÉ tlačítko:	Smazat všechny soubory (složky).

POZNÁMKA:

Nehýbejte pevným diskem ve chvíli, kdy je spuštěný. Přehrávač by nemusel pevný disk rozpoznat.

NAHRÁVÁNÍ & TIMESHIFT

Připojení paměťového zařízení přes USB port vám umožní přístup do záznamu vysílaného pořadu.

- Přerušete vysílaný program a pokračujte ve sledování později TimeShift (časový posun).
- Nahrajte vysílaný program.
- Vyčerpá-li se úložný prostor velkopaměťového zařízení, nahrávání vysílaného programu se zastaví.

POZNÁMKA:

K nahrávání s časovým posunem použijte USB 2.0 disk.
K nahrávání s časovým posunem je třeba použít USB flash disk či pevný disk s pamětí alespoň 2 GB.

Nahrávání

Okamžité nahrávání

- V režimu prohlížení stiskněte tlačítko „NAHRÁVÁNÍ“ pro okamžité nahrávání aktuálního programu.
- Stiskněte tlačítko „PAUZA“ a přerušete nahrávání.
- Stiskněte tlačítko „STOP“ a ukončete nahrávání, poté se vám zobrazí okno s potvrzením. Zvolte možnost „ANO“ pro ukončení nahrávání, nebo zvolte možnost „NE“ a pokračujte v nahrávání.

Nastavení přehrávání

Stiskněte tlačítko „MÉDIA“ a přejděte do Mediálního centra. Stisknutím „LEVÉHO“ a „PRAVÉHO“ tlačítka vyberte možnost Správce nahrávání, poté přejděte do podmenu.

Označte požadovaný soubor a stiskněte tlačítko „OK“ pro zobrazení nahrávky.

Časový posun

V hlavním menu vyberte možnost Preference -> Konfigurace přehrávače -> Časový posun Existují tři různé způsoby, jak nastavit časový posun.

1. Automaticky: V režimu prohlížení se časový posun nastaví automaticky.
2. Přerušení: Stisknutím tlačítka „PAUZA“ v režimu prohlížení můžete nastavit časový posun.
3. Vypnuto: Vypne funkci časového posunu.

Zahájení

- Stisknutím tlačítka „PAUZA“ v režimu prohlížení můžete nastavit časový posun.

Režim přehrávání

V průběhu přehrávání můžete provést následující akce:

- Stiskněte tlačítko „PAUZA“ pro přerušení přehrávání.
- Stiskněte tlačítko „DOPŘEDU“ pro zrychlené přehrávání vpřed
- Stiskněte tlačítko „DOZADU“ pro zrychlené přehrávání vzad.

POZNÁMKA:

Pro nahrávání s časovým posunem použijte USB 2.0, pevný disk nebo USB flash disk známých značek.
Některá USB zařízení nemusí být přehrávačem podporována.

ŘEŠENÍ PROBLÉMŮ

V některých oblastech může být digitální signál pozemního vysílání slabý. V tomto případě doporučujeme použít anténu se zesilovačem pro zesílení slabého signálu některých kanálů.

Problém	Možná příčina	Řešení
Světelný indikátor v pohotovostním režimu nesvítí.	Napájecí kabel je odpojený. Je spálená pojistka.	Zapojte hlavní napájecí kabel. Zkontrolujte pojistky.
Žádný nebo slabý signál.	1. Parabola satelitní antény není správně nasměrovaná. 2. Signál je příliš slabý. 3. Parabola antény je příliš malá 4. Anténa je špatně nastavená.	1. Upravte nasměrování antény. 2. Zvyšte napětí na LNB nebo připojte zesilovač signálu. 3. Parabolu vyměňte ze větší. 4. Anténu správně nastavte.
Vyhledávání kanálů nefunguje.		Ujistěte se, že nastavení antény v hlavní nabídce přehrávače je správné.
Upozornění na kódovaný kanál.	Kanál je kódovaný.	Zvolte jiný kanál.
Dálkové ovládání nereaguje.	Přijímač je vypnutý. Ovladač není správně nasměrovaný. Přední strana přehrávače je zastíněná. Baterie jsou vybité.	Zapojte hlavní napájecí kabel do zásuvky. Nasměrujte ovladač na přední stranu přehrávače. Uvolněte prostor před přední stranou přehrávače. Vyměňte baterie.
Nikde není uvedeno heslo.		Výchozí heslo je vždy 0000.
Není slyšet zvuk.	Zvolený kanál má signál, ale nemá zvuk.	Stiskněte tlačítko Audio a ujistěte se, že zvolený kanál má zvuk.
Dálkové ovládání nefunguje.	1. Je třeba vyměnit baterie v ovladači. 2. Mezi ovladačem a přehrávačem je překážka, která brání v přenosu signálu.	1. Vyměňte baterie 2. Ujistěte se, že mezi ovladačem a přehrávačem nejsou žádné předměty, které by bránily přenosu signálu.
Po přemístění přehrávače do jiné místnosti jste zjistili, že už nepřijímáte digitální signál.	Přesunutím se mohla snížit síla signálu přijímaná přehrávačem.	Zkuste přímý přenos signálu přes anténu.

Potřebujete poradit s nastavením a provozem TESLA DVB-T2 přijímače?

SERVIS, NÁHRADNÍ DÍLY, TECHNICKÁ PODPORA:

Kontaktujte nás - www.tesla-electronics.eu

TECHNICKÁ SPECIFIKACE

TUNER	<ul style="list-style-type: none">• RF VSTUPNÍ KONEKTOR x1 (IEC-TYP, IEC169-2, FEMALE)• RF VÝSTUPNÍ KONEKTOR x1 (IEC-TYP, IEC169-2, MALE (PRŮCHOZÍ SMYČKA))• FREKVENČNÍ ROZSAH: 174MHz~230MHz (VHF) 470MHz~862MHz (UHF)• ÚROVEŇ SIGNÁLU: -15 ~ -70 dbm
DEKODÉR <ul style="list-style-type: none">• Obrazový dekodér• Zvukový dekodér• VSTUPNÍ RYCHLOST• OBR. FORMÁT• OBR. VÝSTUP• MODULACE	H.265/HEVC MPEG-2 MP@HL, AVC/H.264 HP@L4.1 MPEG-4 ASP MPEG-1/2PCM/AAC ICE958 SPDIF max. 48 Mbit/s 4:3/16:9 HDMI, SCART QPSK, 16QAM, 64QAM
KONEKTORY <ul style="list-style-type: none">• PŘÍVODNÍ ŠNŮRA• TUNER• SCART• SPDIF• DATA PORT• HDMI	Pevná ANTÉNNÍ VSTUP 1x, RF VÝSTUPNÍ SMYČKA 1x TV VÝSTUP 1x KOAXIÁLNÍ 1x USB PORT 2.0 HDMI VÝSTUP
NAPÁJECÍ ZDROJ <ul style="list-style-type: none">• VSTUPNÍ NAPĚTÍ• SPOTŘEBA EL. ENERGIE	220 - 240V~, 50/60 Hz max. 12 W



Vyrobeno v licenci společnosti Dolby Laboratories. Dolby a symbol dvojitého D jsou ochranné známky společnosti Dolby Laboratories.

PROHLÁŠENÍ O SHODĚ

My, INTER-SAT LTD, org. složka prohlašujeme, že toto zařízení je v souladu se základními požadavky a dalšími příslušnými ustanoveními norem a předpisů relevantních pro daný typ zařízení.

Tento produkt splňuje požadavky Evropského Unie.

Pokud je tento symbol přeškrtnutého koše s kolem připojen k produktu, znamená to, že na produkt se vztahuje evropská směrnice 2002/96/ES.

Informujte se prosím o místním systému separovaného sběru elektrických a elektronických výrobků. Postupujte prosím podle místních předpisů a staré výrobky nelikvidujte v běžném domácím odpadu. Správná likvidace starého produktu pomáhá předéjit potenciálním negativním důsledkům pro životní prostředí a lidské zdraví.

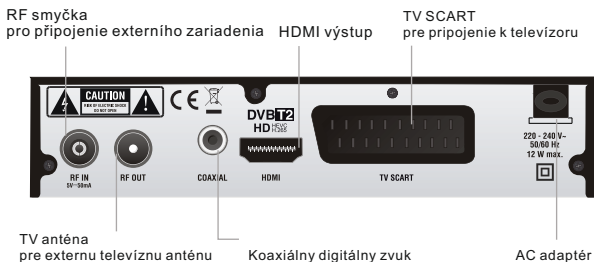


Design a specifikace mohou být změněny bez předchozího upozornění, tiskové chyby vyhrazeny.

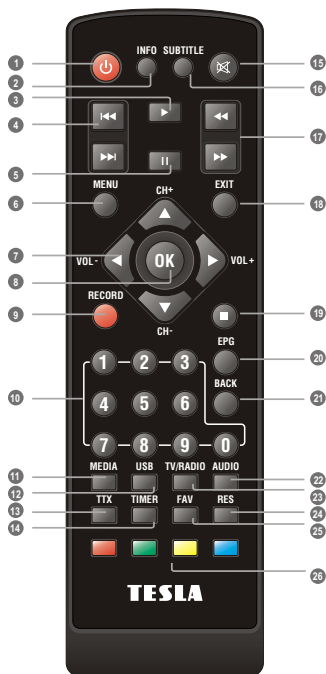
Predný panel



Zadný panel



Dialkový ovladač



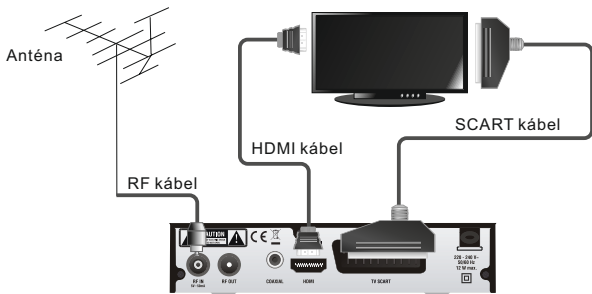
- 1 Zapnutie/vypnutie prijímača
- 2 Zobrazenie informácií o vysielanom programe
- 3 Prehrávanie súborov/nahrávok
- 4 PREDCHOZÍ/ĎALŠÍ (súbor v playliste/nahrávke)
- 5 Pozastavenie prehrávania/spustenie funkcie TimeShift
- 6 Zobrazení hlavného MENU prijímača
- 7 Zvýšenie/zníženie hlasitosti
- 8 OK (potvrdenie ponuky v MENU)
- 9 Okamžité nahrávanie
- 10 Zadáním čísla prepnete priamo na požadovanú predvoľbu
- 11 Vstup do správcu súborov
- 12 Zobrazenie zoznamu nahraných relácií
- 13 Teletext
- 14 Nastavenie časovača
- 15 Stíšenie zvuku
- 16 Zapnutie/vypnutie titulkov
- 17 DOPREU/SPĚT (rychlý posuv)
- 18 Ukončenie/výstup z menu
- 19 Zastavenie prehrávania/nahrávania
- 20 Elektronický programový sprievodca
- 21 Návrat k předcházejícímu menu, návrat na poslední sledovaný kanál
- 22 Zmena zvukovej stopy
- 23 Prepnutie medzi TV a rádiom
- 24 Zmena zobrazenia
- 25 Zobrazenie zoznamu obľúbených kanálov
- 26 Červené/zelené/žlté/modré tlačidlo (interaktívne tlačidlá)

ZAPOJENIE PRIJÍMAČA

Zapojenie

Existuje mnoho rôznych typov TV a iných zariadení, ktoré môžete pripojiť k prijímaču. V tejto príručke uvidíte niektoré z najčastejších spôsobov, ako pripojiť vaše zariadenia.

Pripojenie k TV



Pripojenie k HiFi systému



Sprevodca prvotným nastavením

Po prvom zapnutí prijímača sa zobrazí "Úvodné menu". Pomocou šípok na diaľkovom ovládači vyberte krajinu použitia, "Jazyk menu", "Zem", "Časové pásmo", "Aktívna anténa", "LCN" a stlačte tlačidlo "OK" pre automatické vyhľadanie kanálov.



Inštalácia

- 1 Stlačením tlačidla "MENU" vstúpte do hlavného menu.
- 2 Pomocou tlačidiel ▲ ▼ označte ponuku "Inštalácia", stlačte tlačidlo ► pre vstup do inštaláčného menu.
- 3 Pomocou tlačidiel ▲ ▼ označte požadovanú funkciu a potvrdte tlačidlom OK.
- 4 Stlačte tlačidlo "EXIT" pre ukončenie.



Manuálne ladenie kanálov

- 1 Ak poznáte parametre pre naladenie jednotlivých kanálov, použite funkciu manuálneho hľadania kanálov. vyberte položku "Manuálne ladenie" a stlačte tlačidlo "OK" pre vstup do pod menu ručného ladenia.
- 2 Vyberte spôsob vyhľadávania: pásmo, číslo aj frekvenciu kanálu a šírku pásma. Na ukazovateľoch signálu sledujte ukazovateľ "Kvalita signálu". Pokiaľ tento ukazovateľ zobrazuje kvalitu signálu pomocou tlačidiel ▲ ▼ označte položku Hľadať a spustíte vyhľadávanie tlačidlom OK na diaľkovom ovládači.



Automatické ladenie kanálov

- 1 Ak nepoznáte parametre k naladenie prijímača, môžete nechať prehľadať celé pásmo pomocou funkcie Automatické ladenie. Vyberte položku "Automatické ladenie" a stlačte tlačidlo "OK" pre vstup do pod menu Automatického ladenia. Vyberte, či chcete vyhľadať všetky kanály, platené kanály, alebo len FTA (neplatené kanály). Pomocou tlačidiel ▲ ▼ označte položku Hľadať a spustíte vyhľadávanie tlačidlom OK na diaľkovom ovládači.
- 2 Po dokončení vyhľadávania prijímač automaticky uloží všetky nájdené kanály podľa poradia v akom boli nájdené.



LCN (Logical Channel Number) - logické číslovanie kanálov

Táto funkcia, pokiaľ ju operátor podporuje, zaistí automatické zoradenie kanálov. V prípade zmeny v zozname kanálov, táto funkcia zaistí automatické prevedenie doplnenie, zmazanie zoznamu kanálov. Ak je zapnutá voľba LCN je nemožné ručné triedenie a zoradenie kanálov. Ak chcete ručne zoradiť naladené kanály, vypnite túto funkciu.

Zmena kanálov

Prijímač ponúka tri spôsoby zmeny kanálu - krokovanie pomocou tlačidiel CH + / CH-, priama voľba čísla, voľba z menu.

- 1 Krokovanie medzi kanálmi pomocou tlačidiel CH + a CH-:
Pre pohyb medzi kanálmi použite tlačidlá ▲ ▼ na diaľkovom ovládači.
- 2 Priama voľba čísla predvoľby:
Pre priamu voľbu stlačte tlačidlo s číslom predvoľby na numerickej klávesnici diaľkového ovládača.
- 3 Výber pomocou zobrazeného zoznamu kanálov:
Pri sledovaní živého vysielania TV stlačte tlačidlo OK na diaľkovom ovládači. Na obrazovke bude zobrazená ponuka naladených kanálov. Pomocou tlačidiel ▲ ▼ na diaľkovom ovládači označte kanál, ktorý chcete sledovať a potvrdte voľbu tlačidlom OK.

Pristup a použitie funkcie Elektronického Programového Sprievodcu (EPG)

Pristup do EPG menu so zobrazením všetkých kanálov:

- 1 Stlačte tlačidlo "EPG" pre vstup do EPG menu.
- 2 Pre pohyb v menu EPG použite tlačidlá ▲ ▼ a ◀ ▶ .
Označte požadovanú reláciu a
- 3 Stlačte "ZELENÉ" tlačidlo pre pridanie relácie do časovača.
Pri pridaní relácie do časovača je nutné zvoliť, či chcete reláciu len sledovať (mód kanál), alebo aj nahrávať na USB (mód rekordér).
- 4 Stlačte "ČERVENÉ" tlačidlo pre zobrazenie "EPG v časovej línii" menu.



TV KANÁLY

Ponuka kanálov

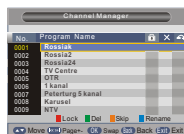
- 1 Pre vstup do hlavného menu stlačte tlačidlo „MENU“.
- 2 Tlačidlami ▲ a ▼ označte možnosť „Kanál“ a stlačte ► tlačidlo pre vstup do Ponuky kanálov.
- 3 Šípkami ▲ a ▼ označte požadovanú položku a stlačte tlačidlo „OK“ pre vstup do podmenu.
- 4 Pre ukončenie stlačte tlačidlo „ODÍŠŤ“.



Správca kanálov

V tejto ponuke môžete uzamknúť, vymazať, preskočiť či premenovať zvolený kanál.

- 1 V Ponuke kanálov zvolíte možnosť „Správca kanálov“, stlačte tlačidlo „OK“ a vstúpte do menu Správca kanálov
- 2 Tlačidlami ▲ a ▼ označte požadovaný kanál.
- 3 Pre úpravu príslušnej funkcie stlačte najprv farebné tlačidlo, potom tlačidlo „OK“.



Zoznam obľúbených kanálov

- 1 V Ponuke kanálov zvolíte možnosť „Zoznam obľúbených kanálov“, stlačte tlačidlo „OK“ a vstúpte do menu Zoznam obľúbených kanálov.
- 2 Tlačidlami ▲ a ▼ označte požadovaný kanál. Pre pridanie kanálov do zoznamu Obf. 1 - Obf4 stlačte červené, zelené, žlté alebo modré tlačidlo. Kanál, ktorý je vybraný ako obľúbený, je označený ikonkou. Ďalším stlačením príslušného farebného tlačidla výber zrušíte.

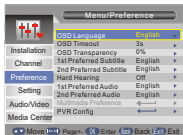


PREDVOĽBY

Preferencie

- 1 Pre vstup do hlavného menu stlačte tlačidlo „MENU“.
- 2 Tlačidlami ▲ a ▼ označte možnosť „Preferencie“ a stlačte ► tlačidlo pre vstup do menu Preferencie.
- 3 Šípkami ▲ a ▼ označte požadovanú položku a stlačte tlačidlo „OK“ pre vstup do podmenu.
- 4 Pre ukončenie stlačte tlačidlo „ODÍŠŤ“.

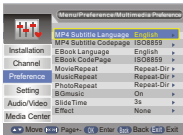
OSD jazyk	Nastavenie OSD jazyka
Časový limit OSD	1-6 sek.
OSD prehľadnosť	0%, 10%, 20%, 30%, 40%, 50%, 60%
Prvý preferovaný jazyk titulkov	
Druhý preferovaný jazyk titulkov	Nastavenie preferovaných jazykov titulkov
Nedoslychavosť	Zap/Vyp (pre nedoslychavé osoby)
Prvý preferovaný jazyk audia	
Druhý preferovaný jazyk audia	Nastavenie preferovaných jazykov zvuku



Multimédiá

- 1 Stlačte tlačidlo „MÉDIA“ a prejdite do režimu prehrávania.
- 2 V mene Preferencie označte možnosť „Multimédiá“.
- 3 Pre vstup do podmenu Multimédií stlačte tlačidlo „OK“.

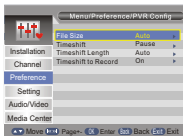
Jazyk titulkov	Nastavenie MP4 jazyka titulkov
Kódovanie titulkov	ISO8859/Windows125x
Ebook jazyk	Nastavenie jazyka elektronických kníh
Ebook kódovanie	ISO8859/Windows125x
Opakovanie videa	Nastavenie režimu opakovanie prehrávania
Opakovanie hudby	Nastavenie režimu opakovanie prehrávania
Opakovanie fotografií	Nastavenie režimu opakovania
Hudba na pozadi	Zap/Vyp
Čas trvania slideshow	3s/6s/9s/12s/15s
Efekty prezentácie	Nastavenie efektov prezentácie



Nastavenie prehrávača

Označte možnosť „Konfigurácia prehrávača“ a pre vstup do podmenu stlačte ►. Tu môžete nastaviť „Veľkosť súboru“, „Časový posun“, „Dĺžku časového posunu“ a „Časový posun nahrávania“.

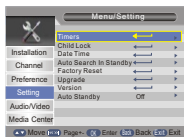
Veľkosť súboru:	Automatická / 1G/2G/3G/4G
Časový posun:	Prerušiť/Vypnúť/Automatický
Dĺžka časového posunu:	Automatická / 30 min / 1 hod / 2 hod
Časový posun nahrávania:	Zap/Vyp



NASTAVENIE

Ponuka nastavenia

- 1 Pre vstup do hlavného menu stlačte tlačidlo „MENU“.
- 2 Tlačidlami ▲ a ▼ označte možnosť „Nastavenie“ a stlačte ► pre vstup do Ponuky nastavenia.
- 3 Šípkami ▲ a ▼ označte požadovanú položku a stlačte tlačidlo „OK“ pre vstup do podmenu.
- 4 Pre ukončenie stlačte tlačidlo „ODÍŠŤ“.



Časovač

Tu môžete nastaviť časovač programov.

- Stlačte ČERVENÉ tlačidlo na zrušenie všetkých časovačov.
- Stlačte ZELENÉ tlačidlo na zrušenie označeného časovača.
- Stlačte ŽLTÉ tlačidlo na upravenie časovača.

Dátum: Stlačte ► a potom číselnými tlačidlami nastavte dátum.

Názov programu: Stlačte ► a vyberte požadovaný kanál, pre ktorý chcete nastaviť časovač.

Čas spustenia: Stlačte ► a potom číselnými tlačidlami nastavte čas spustenia.

Čas trvania: Stlačte ► a potom číselnými tlačidlami nastavte čas trvania.

Režim opakovania: jedenkrát/denne/každý týždeň/každý mesiac

Typ: Zap / Prehrávač / Kanál / Pohotovostný režim

AD nahrávanie: Zap/Vyp

Nahrávanie titulkov: Zap/Vyp

Nahrávanie teletextu: Zap/Vyp

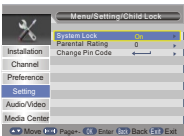


Rodičovská kontrola

Tu môžete nastaviť „Zámok“, „Rodičovskú kontrolu“ a „Zmeniť PIN kód“. Šípkami ▲ a ▼ označte požadovanú položku a pre vstup do podmenu stlačte tlačidlo „OK“.

Zámok Zap/Vyp
Rodičovská kontrola 0,4 roka ~ 18 rokov
Zmeniť PIN kód

Staré heslo zadanie starého hesla
Nové heslo zadanie nového hesla
Potvrdiť heslo potvrdenie nového hesla



Dátum a čas

Režim nastavenia dátumu a času:	Automaticky/Manuálne
Dátum/Čas:	V manuálnom režime môžete nastaviť dátum a čas ručne. Označte „Dátum“ alebo „Čas“, stlačte ► a potom číselnými tlačidlami nastavte dátum a čas.
Časové pásmo:	V automatickom režime môžete nastaviť časové pásmo. Základné časové pásmo (GMT) „Automatické rozpätie -12 ~ +12“ časový posun po polhodinách.
Územie podľa časového pásma:	Územie podľa časového pásma
Letný čas:	Zap/Vyp

Továrenské nastavenie

Tu môžete prístroj vrátiť do pôvodného továrenského nastavenia a vymazať všetky existujúce kanály. Budete vyzvaní zadať heslo pomocou číselných tlačidiel.

Aktualizácia

Užívateľom ponúkame aktualizáciu softvéru pomocou USB.

Označte možnosť „Aktualizácia pomocou USB, stlačte ►, vyberte požadovaný súbor aktualizácie a nakoniec stlačte tlačidlo „OK“, aby ste dokončili aktualizáciu softvéru.

Automatický pohotovostný režim

Tu môžete aktivovať alebo deaktivovať automatický pohotovostný režim. Prehrávač sa automaticky prepne do pohotovostného režimu, ak je 1/2/3 hod neaktívny.

Automatický pohotovostný režim: Vypnuté (vypnúť automatický pohotovostný režim)
 1 hod
 2 hod
 3 hod

POZNAMKA:

Keď nechcete, aby sa prehrávač automaticky vypínal, zrušte možnosť automatického pohotovostného režimu.

Zvuka a Obraz

Tu môžete nastaviť možnosti zvuku a obrazu.

- ① Pre vstup do hlavného menu stlačte tlačidlo „MENU“.
- ② Tlačidlami ▲ a ▼ označte možnosť „Zvuk/Obraz“ a stlačte ► pre vstup do ponuky.
- ③ Šípkami ▲ a ▼ označte požadovanú položku a pre vstup do podmenu stlačte tlačidlo „OK“.
- ④ Pre ukončenie stlačte tlačidlo „ODÍŠŤ“.

Kontrast / Jas / Sýtosť / Farebný odtieň:

- Označte požadovanú položku a stačte ►.
 - ► a ◀ tlačidlom vyberte požadovanú hodnotu.
- Kontrast, jas, sýtosť a farebný odtieň môžete ľubovoľne upravovať.



SPDIF	Tichý/PCM/Bitstream
Obrazový formát	Celá obrazovka / 4:3LB / 4:3PS / 16:9
Video výstup	CVBS/RGB
Rozlíšenie videa	Automatické / 480p_60 / 480i_60 / 576p_50 / 576i_50 / 720p_60 / 720p_50 / 1080i_60 / 1080i_50 atď.
Kvalita videa	Vyššie/Štandardné
HDMI zvuk	HDMI PCM/HDMI RAW/HDMI Tichý
Nastavenie omeškania zvuku	Vyp / -100 ms / -200 ms / -300 ms / -400 ms / -500 ms / +500 ms / +400 ms / +300 ms / +200 ms / +100ms

Médiá

Prehrávač podporuje 7 typov zoznamů médií.

- ① Stlačte tlačidlo „MÉDIÁ“ a prejdite do multimediálneho režimu.
- ② Stlačte ▲ a ▼ a označte požadovaný zoznam, potom stlačte tlačidlo ▼ a zoznam otvoríte. Kurzorom môžete prechádzať medzi jednotlivými zložkami a súbormi.
- ③ Stlačením tlačidla „SPÄŤ“ sa môžete vrátiť k predošlej ponuke, opakovaným stlačením tlačidla sa vrátite do TAB.

Film: Prehrávanie videosúborov.

Hudba: Prehrávanie audiosúborov.

Fotografie: Prezeranie fotografií.

Správca nahrávania: Spravuje súbory nahrávok

Ak existuje niekoľko diskových oddielov, treba vybrať ten správny.

ZELENÉ tlačidlo:	Výber požadovaného diskového oddielu.
ŽLTÉ tlačidlo	Formátovanie diskového oddielu do NTFS.
MODRÉ tlačidlo:	Formátovanie diskového oddielu do FAT32.

Zadajte diskový oddiel pre nahrávanie, aby bolo možné sledovať požadovaný záznam.

ČERVENÉ tlačidlo:	Vymazať zvolenú časť nahrávky
ZELENÉ tlačidlo:	Premenovať zvolenú časť nahrávky
MODRÉ tlačidlo:	Vymazať celú nahrávku

Správca disku

Menu diskového oddielu

ČERVENÉ tlačidlo:	Presunúť alebo kopírovať súbor
ZELENÉ tlačidlo:	Formátovanie diskového oddielu do FAT32
ŽLTÉ tlačidlo:	Formátovanie diskového oddielu do NTFS
MODRÉ tlačidlo:	Zobrazenie informácií o prehrávači

Ak vyberiete súbor (zložku)

ČERVENÉ tlačidlo:	Presunúť alebo kopírovať vybraný súbor (zložku)
ZELENÉ tlačidlo:	Premenovať vybraný súbor (zložku)
ŽLTÉ tlačidlo:	Vymazať vybraný súbor (zložku)
MODRÉ tlačidlo:	Vymazať všetky súbory (zložky)

POZNÁMKA:

Nehýbte pevným diskom, keď je spustený. Prehrávač by nemusel pevný disk rozpoznáť.

NAHRÁVANIE & ČASOVÝ POSUN

Pripojenie veľkopamäťového zariadenia pomocou USB portu vám umožní prístup do záznamu vysielaného programu.

- Prerušte vysielaný program a pokračujte v sledovaní neskôr (časový posun)
- Nahrajte vysielaný program
- Ak sa vyčerpá úložný priestor veľkopamäťového zariadenia, nahrávanie vysielaného programu sa zastaví

POZNÁMKA:

Pre nahrávanie s časovým posunom použite prosím USB 2.0 disk.
Pre nahrávanie s časovým posunom treba použiť USB flash disk alebo pevný disk s pamäťou aspoň 2 GB.

Nahrávanie

Okamžité nahrávanie

- V režime prezerania stlačte tlačidlo „NAHRÁVANIE“ pre okamžité nahrávanie aktuálneho programu
- Stlačte tlačidlo „PAUZA“ a prerušte nahrávanie
- Stlačte tlačidlo „STOP“ a ukončíte nahrávanie, potom sa zobrazí okno s potvrdením
Zvoľte možnosť „ÁNO“ pre ukončenie nahrávania. Zvoľte možnosť „NIE“ a pokračujte v nahrávaní

Nastavenie prehrávania

Stlačte tlačidlo „MÉDIÁ“ a prejdite do Mediálneho centra. Stlačením „LAVÉHO“ a „PRAVÉHO“ tlačidla vyberte možnosť Správca nahrávania, potom prejdite do podmenu Označte požadovaný súbor a stlačte tlačidlo „OK“ pre zobrazenie nahrávky

Časový posun

V hlavnom menu vyberte možnosť Preferencie -> Konfigurácia prehrávača -> Časový posun. Existujú tri rôzne spôsoby, ako nastaviť časový posun.

1. Automaticky: V režime prezerania sa časový posun nastaví automaticky.
2. Prerušenie: Stlačením tlačidla „PAUZA“ v režime prezerania môžete nastaviť časový posun.
3. Vypnuté: Vypne funkciu časového posunu.

Začatie

- Stlačením tlačidla „PAUZA“ v režime prezerania môžete nastaviť časový posun.

Režimy prehrávania

Počas prehrávania môžete robiť nasledovné:

- Stlačiť tlačidlo „PAUZA“ pre prerušenie prehrávania.
- Stlačiť tlačidlo „DOPREDU“ pre zrýchlené prehrávanie vpred.
- Stlačiť tlačidlo „DOZADU“ pre zrýchlené prehrávanie dozadu.

Ukončiť časový posun

Stlačte tlačidlo „STOP“ a ukončíte časový posun.

POZNÁMKA:

Pre nahrávanie s časovým posunom použite USB 2.0, pevný disk alebo USB flash disk známych značiek.

Niektoré USB zariadenia nemusia prehrávač podporovať.

RIEŠENIE PROBLÉMOV

V niektorých oblastiach môže byť digitálny signál pozemného vysielania slabý. V tomto prípade odporúčame použiť anténu so zosilňovačom na zosilnenie slabého signálu niektorých kanálov.

Problém	Možná príčina	Ako postupovať
Svetelný indikátor v pohotovostnom režime nesvieti.	Napájací kábel je odpojený. Je spálená poistka.	Skontrolujte hlavný napájací kábel. Skontrolujte poistky.
Žiadny alebo iba slabý signál.	1. Parabola satelitnej antény nie je správne nasmerovaná. 2. Signál je príliš slabý. 3. Parabola antény je príliš malá. 4. Anténa nie je dobre nastavená.	1. Upravte smerovanie antény. 2. Zvýšte napätie na LNB alebo pripojte zosilňovač signálu. 3. Parabolu vymeňte za väčšiu. 4. Anténu správne nastavte.
Vyhľadávanie kanálov nefunguje.		Ubezpečte sa, že nastavenie antény v hlavnej ponuke prehrávača je správne.
Upozornenie na kódovaný kanál.	Kanál je kódovaný.	Zvoľte alternatívny kanál.
Dialkové ovládanie nereaguje.	Prijímač je vypnutý. Ovládač nie je správne nasmerovaný. Predná strana prehrávača je zatienená. Batérie sú vybité.	Zapojte hlavný napájací kábel do zásuvky. Nasmerujte ovládač na prednú stranu prehrávača. Uvoľnite priestor pred prednou stranou prehrávača. Vymeňte batérie.
Nikde nie je uvedené heslo.		Prvotné heslo je vždy 0000.
Nepočuť zvuk.	Zvolený kanál má signál, ale nemá zvuk.	Stlačte tlačidlo Audio a ubezpečte sa, že zvolený kanál má zvuk.
Dialkové ovládanie nefunguje.	1. Treba vymeniť batérie v ovládači. 2. Medzi ovládačom a prehrávačom je prekážka, ktorá bráni v prenose signálu.	1. Vymeňte batérie 2. Ubezpečte sa, že medzi ovládačom a prehrávačom nie sú žiadne predmety, ktoré by bránili prenosu signálu.
Po premiestnení prehrávača do inej miestnosti ste zistili, že už neprijímate digitálny signál.	Presunutím sa mohla znížiť sila signálu prijímaná prehrávačom.	Skúste priamy prenos signálu cez anténu.

Potrebuje poradit' s nastavením a prevádzkou TESLA DVB-T2 prijímača?

SERVIS, NÁHRADNÉ DIELY, PODPORA:

Kontaktujte nás - www.tesla-electronics.eu

TECHNICKÁ ŠPECIFIKÁCIA

TUNER	<ul style="list-style-type: none">• RF VSTUPNÝ KONEKTOR x1 (IEC-TYP, IEC169-2, FEMALE)• RF VÝSTUPNÝ KONEKTOR x1 (IEC-TYP, IEC169-2, MALE)• FREKVENČNÝ ROZSAH: 174MHz~230MHz(VHF) 470MHz~862MHz (UHF)• ÚROVEŇ SIGNÁLU: -15 ~ -70 dbm
DEKODÉR <ul style="list-style-type: none">• Obrazový dekodér• Zvukový dekodér• VSTUPNÁ RÝCHLOSŤ• OBR. FORMÁT• OBR. VÝSTUP• MODULÁCIA	H.265/HEVC MPEG-2 MP@HL, AVC/H.264 HP@L4.1 MPEG-4 ASP MPEG-1/2PCM/AAC ICE958 SPDIF max. 48 Mbit/s 4:3/16:9 HDMI, SCART QPSK, 16QAM, 64QAM
KONEKTORY <ul style="list-style-type: none">• PRÍVODNÁ ŠNÚRA• TUNER• SCART• SPDIF• DATA PORT• HDMI	Pevná Antény vstup 1x, RF VÝSTUPNÝ SLUČKA 1x TV VÝSTUP 1x KOAXIÁLNY 1x USB PORT 2.0 HDMI VÝSTUP 1x
NAPÁJACÍ ZDROJ <ul style="list-style-type: none">• VSTUPNÉ NAPÄTIE• SPOTREBA EL. ENERGIE	220 - 240V~, 50/60 Hz max. 12 W



Vyrobeno v licenci spoločnosti Dolby Laboratories. Dolby a symbol dvojitého D jsou ochranné známky spoločnosti Dolby Laboratories.

VYHLÁSENIE O ZHODE

My, INTER-SAT LTD, org. zložka prehlasujeme, že toto zariadenie je v súlade so základnými požiadavkami a ďalšími príslušnými ustanoveniami noriem a predpisov relevantných pre daný typ zariadenia..

Tento produkt spĺňa požiadavky Európskeho Únie.

Ak je tento symbol prečiarknutého koša s okolo pripojený k produktu, znamená to, že na produkt sa vzťahuje európska smernica 2002/96/ES. Informujte sa prosím o miestnom systéme separovaného zberu elektrických a elektronických výrobkov.

Postupujte prosím podľa miestnych predpisov a staré výrobky nevyhadzujte v bežnom domácom odpade. Správna likvidácia starého produktu pomáha predísť potenciálnym negatívnym vplyvom na životné prostredie a ľudské zdravie.

Dizajn a špecifikácie môžu byť zmenené bez predchádzajúceho upozornenia, tlačové chyby vyhradené.





TESLA